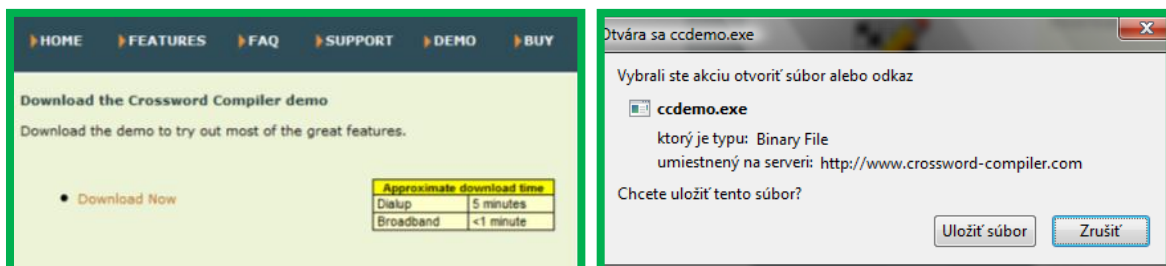


MANUÁL K PROGRAMU NA VYTVÁRANIE KRÍŽOVIEK

Program na vytváranie rôznych krížoviek stiahneme zo stránky <http://www.crossword-compiler.com/download.html>.

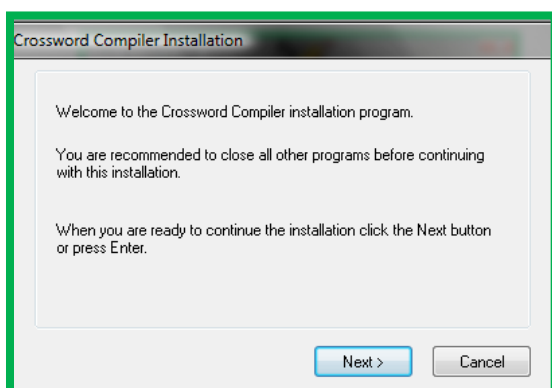
INŠTALÁCIA PROGRAMU:

Po kliknutí na **Download Now** sa otvorí nové okno. V novom okne klikneme na **Uložiť súbor**. Inštalačný súbor uložíme na pracovnú plochu.

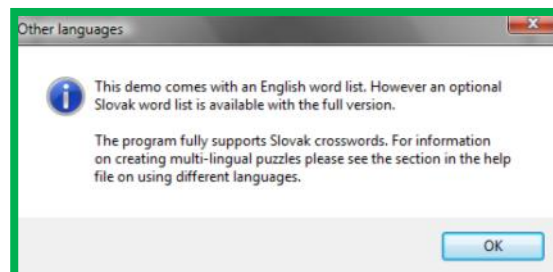


Po kliknutí na inštalačný súbor **ccdemo.exe** spustíme inštaláciu programu.

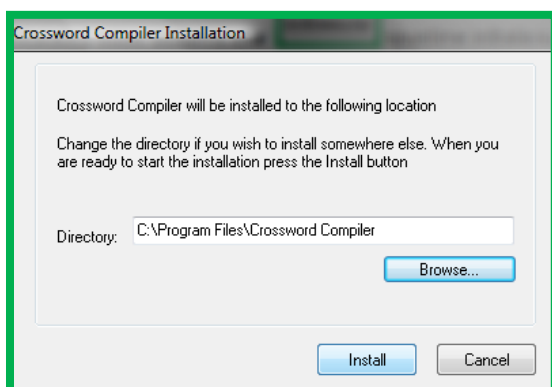
1. Klikneme na **Next**.



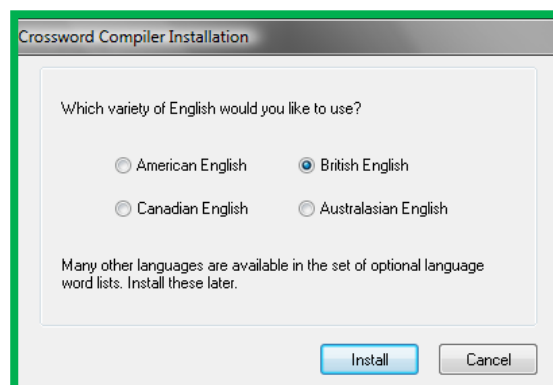
2. Program nás upozorní, že slovenská lokalizácia je iba v plnej verzii a tá je žiaľ platená 😊. Klikneme na **OK**.



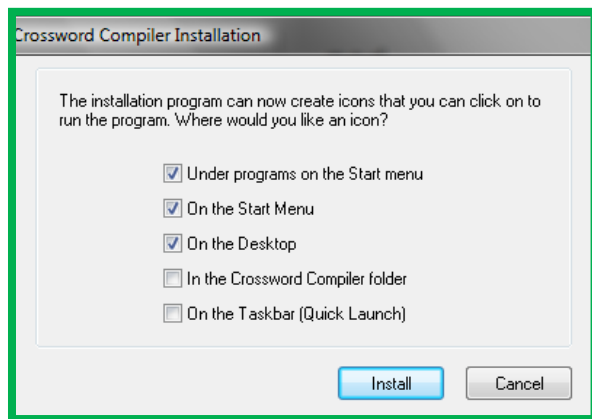
3. Pomocou tlačidla **Browse** nájdeme v počítači miesto, kde chceme program nainštalovať, prípadne necháme už prednastavené a klikneme na **Install**.



4. Vyberieme typ angličtiny a opäť klikneme na **Install**.



5. Vyberieme, kde chceme mať ikonu programu a klikneme na **Install**.

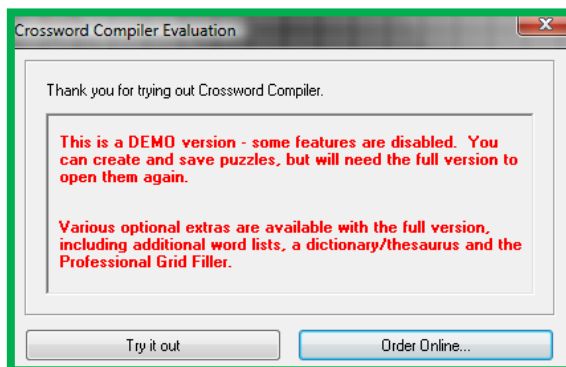


6. Inštalačný súbor už môžeme vyhodit'. Program sa otvára dvojklikom na ikonu.

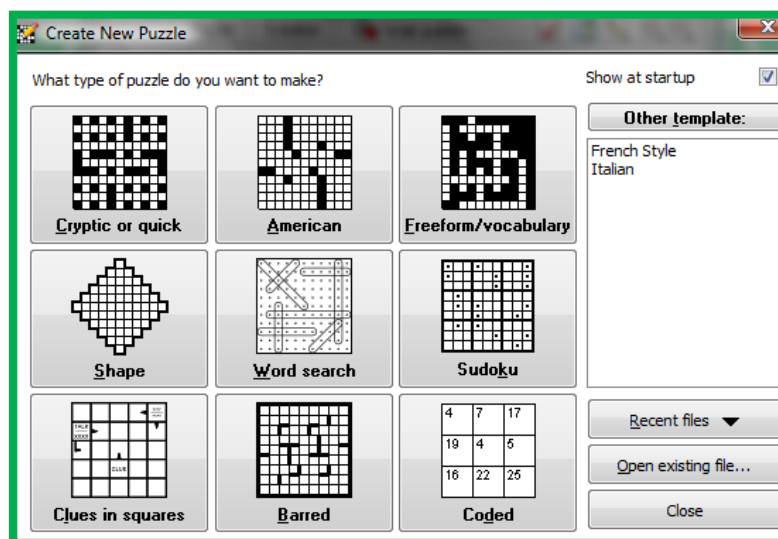


POPIS JEDNOTLIVÝCH FUNKCIÍ V PROGRAME:

- Po otvorení programu nás stále privíta takéto okno. Klikneme na **Try it out**.

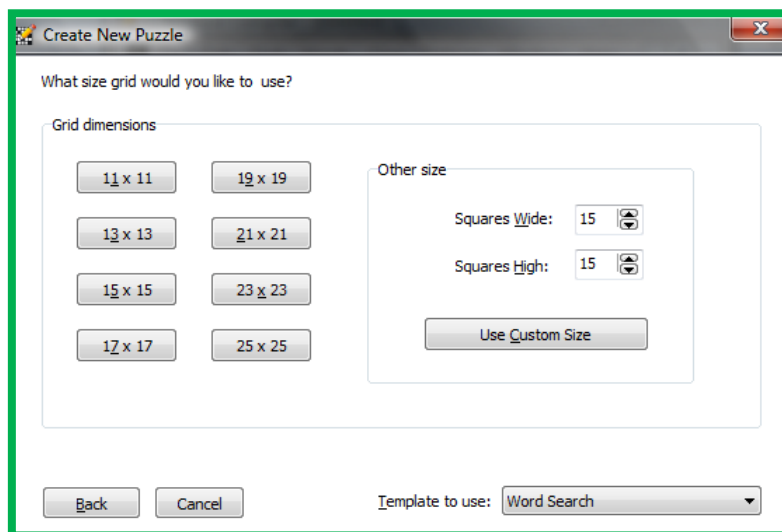


- Otvorí sa ďalšie okno, v ktorom si vyberáme typ krížovky, ktorú chceme vytvárať.



- Vyberieme si napríklad **Word search** a opäť sa otvorí ďalšie okno, kde nastavujeme parametre pre vytváranú krížovku. V ľavej časti už máme výber rozmeru (počet buniek

na výšku a šírku) a v pravej časti si môžeme nastaviť počet buniek taký aký chceme, ak nám nevyhovujú žiadne z parametrov v ľavej časti. Klikneme napríklad na 13 x 13.



- Po kliknutí tu je ďalšie nové okno, v ktorom už budeme zapisovať naše slová, ktoré chceme mať v krížovke. Okno obsahuje tri karty. Slová zapisujeme na karte **Use Words**.

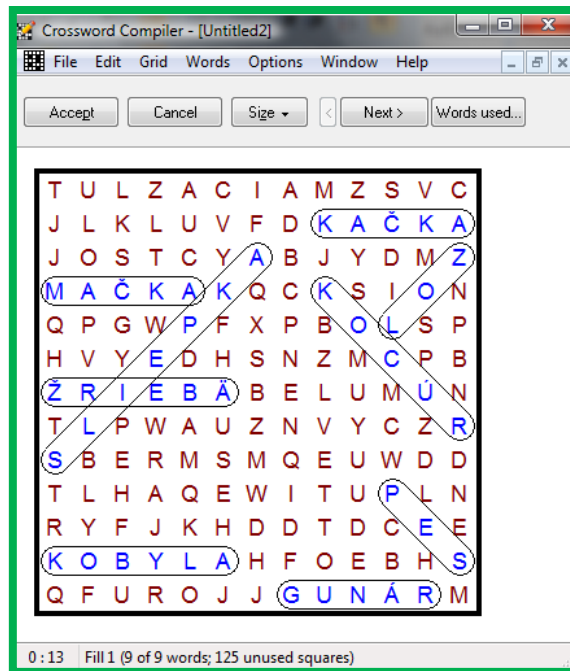
Použiť už prednastavené slová z rôznych oblastí – využiteľné len v anglickom jazyku.

Odstrániť všetky slová

Uložiť slová na kartu. Uložia sa do výberu **Use theme word list**, pod názvom, ktorým sme ich označili. Môžeme ich neskôr kedykoľvek použiť.

Hľadať slová vo svojom počítači uložené v textovom súbore (s koncovkou *.txt)

- Na druhej karte **Use Word List** si môžeme nastaviť minimum slov použitých v krížovke a minimálnu dĺžku slova.
- Na tretej karte **Options** nastavujeme umiestnenie slov v krížovke – diagonálne, v riadkoch, stĺpcoch a pod.
- Po nastavení sa vrátíme na prvú kartu a klikneme na **Build Puzzle**.



- V novom okne už program vygeneroval krížovku – osemsmernovku nami zadaných slov.
- Tlačidlá na hornej lište slúžia na:
 - Accept** – akceptovanie (súhlas) s vytvorenou krížovkou
 - Cancel** – vrátíme sa do predchádzajúceho okna a krížovku ešte môžeme upraviť
 - Size** – zväčšuje a zmenšuje krížovku
 - Next** – tvorí ďalšie variácie krížovky
 - Word used** – v novom okne ukáže použité slová
- Klikneme na **Accept** a v novom okne na hornom paneli preklikneme na **Puzzle**. V tejto podobe môžeme krížovku uložiť a vytlačiť.

